



EBM 乳腺工作站

底层DICOM技术拥有者

2010年IHE测试通过48个Actors

EBM Mammo Workstation数字化乳腺影像诊断平台是专门针对乳腺影像所设计的医疗影像工作站，依据诊断医生的看片习惯提供个性化的挂片方式以及图示化的挂片协议向导；可读取仪器的医疗影像，在一个工作界面同时显示钼靶、超声、MR等相关乳腺检查影像，并且能够进行当前检查影像与历史检查影像的对比。其“一键化”的乳腺影像诊断流程，为医生提供了更专业的阅片环境。此外，EBM数字化乳腺影像诊断工作站参与了2007年北美IHE Mammo Image 测试，是少数通过Image Display测试项目的厂商之一。

本公司产品遵守下列标准与认证

- 通过中国SFDA 
- 获得高新技术企业证书 
- 软件企业认定证书
- 计算机软件著作权登记证书
- 通过加拿大CMDCAS
- 通过美国FDA Class I、Class II 
- 通过欧盟医材CE认证 
- 符合DICOM国际标准 
- 符合HIPAA要求 
- 符合IHE国际规范 
- 符合HL-7国际标准 
- 通过台湾卫生署医疗器材查验登记
- 软件产品登记证书
- 通过台湾卫生署医疗器材GMP 

专业处理工具，方便快捷：

- 多种形状遮罩
- 放大镜、同步放大镜
- 漫游工具（1：1点对点还原真实细节）
- 四象限分区显示
- LUT显示突出有用信息
- Key Image
-

国际化的设计理念，保证技术领先：

- 采用国际DICOM标准
- 符合Web架构和IHE整合规范
- 符合HIPAA要求
- 获得FDA认证及CE认证
- 一键化操作流程
- 人性化的操作界面

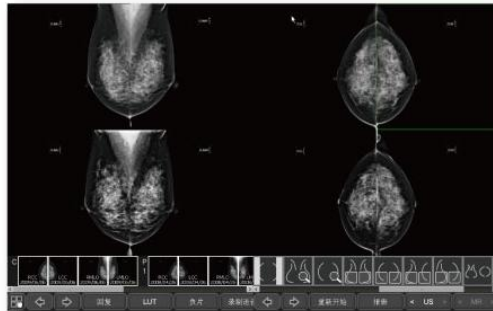
功能丰富实用，令诊断更轻松：

- 图示化的挂片方式设定
- 先进的计算机辅助诊断CAD Mark（选配）
- 一键化操作流程
- 可整合比较乳腺钼靶、乳腺超声、乳腺MR、乳腺核医学等
- 符合医生习惯的看片流程设定
- 结构式报告呈现（选配）
- 可快速大量的进行乳腺病症筛查
-

图示化挂片方式、对比方式设定



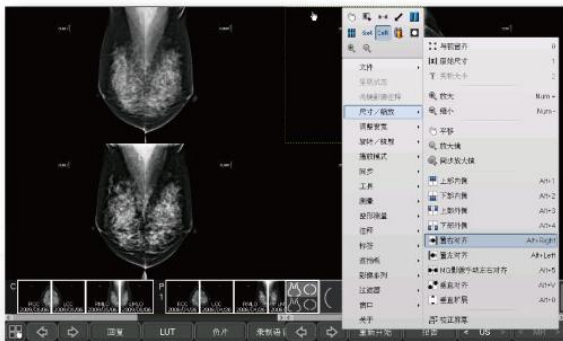
标准挂片



计算机辅助诊断CAD Mark



丰富的图像处理工具



影像以1:1 点对点真实还原细节，软组织显示更加细腻；两侧会显示路图来提示目前显示的区域

